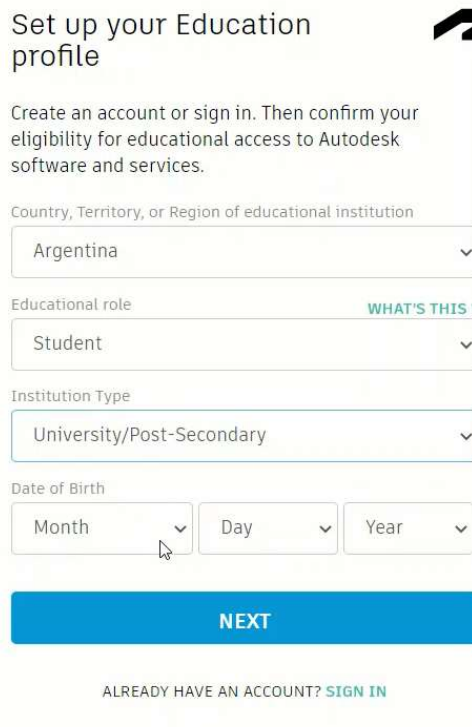


- 5) Luego de entrar nuevamente con su usuario y contraseña les va a pedir que incluyan la siguiente información:



Set up your Education profile

Create an account or sign in. Then confirm your eligibility for educational access to Autodesk software and services.

Country, Territory, or Region of educational institution
Argentina

Educational role [WHAT'S THIS ?](#)
Student

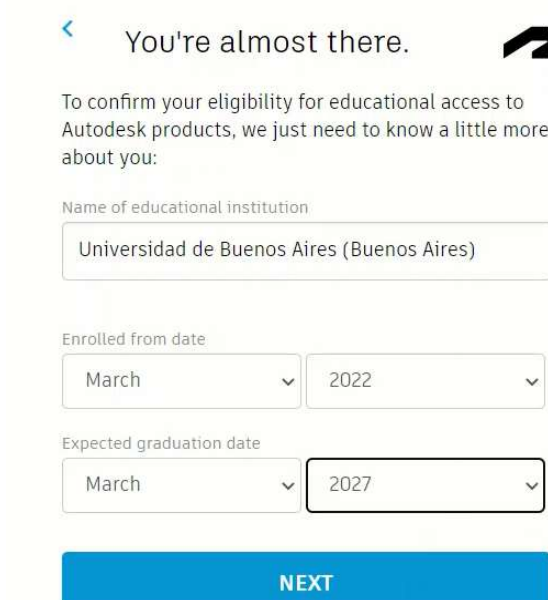
Institution Type
University/Post-Secondary

Date of Birth
Month Day Year

NEXT

ALREADY HAVE AN ACCOUNT? [SIGN IN](#)

- 6) Y en la siguiente ventana los datos que se indican a continuación:



You're almost there.

To confirm your eligibility for educational access to Autodesk products, we just need to know a little more about you:

Name of educational institution
Universidad de Buenos Aires (Buenos Aires)

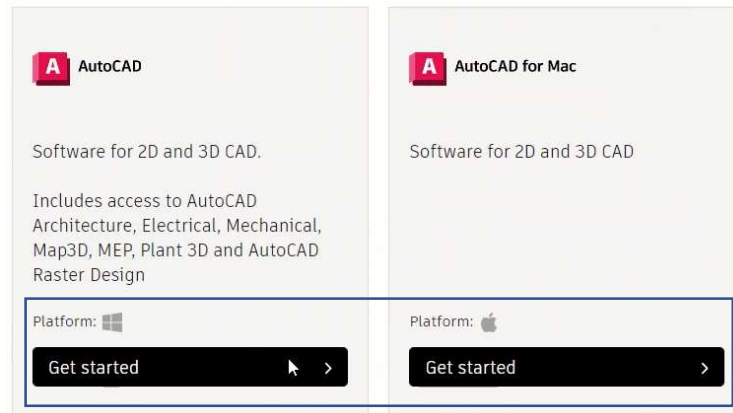
Enrolled from date
March 2022

Expected graduation date
March 2027

NEXT

Pueden poner otra fecha de ingreso y de egreso esperado, es para que la cuenta estime durante cuánto tiempo serán estudiantes.

- 7) Al continuar, volverán a la lista de programas y tienen que apretar “Get started” en el Autocad (según corresponda Windows o Mac).



- 8) Se les va a abrir una ventana en donde tienen que confirmar sus datos y luego la siguiente ventana en donde tienen que incluir alguna documentación que justifique que son alumnos de la facultad. Pueden obtener una constancia de alumno regular del SIU Guaraní (<https://guaranigrado.fi.uba.ar/constancia-de-alumno-regular>). Avisen si tienen inconvenientes con este paso

AUTODESK.

Additional documentation needed

Please upload a copy of documentation issued to you by your educational institution (e.g. tuition receipt or student ID, employee ID) as proof that you attend, teach or are employed at a qualified educational institution

You have 14 days to upload your documentation

The document must include:

1. Your full legal name Note: The name on the document you submit must match this.
2. The name of the educational institution at which you are enrolled or employed (Universidad de Buenos Aires (Buenos Aires)) Note: The school name on the document you submit must match this.
3. A date within the current school term.

Preferred documents include:

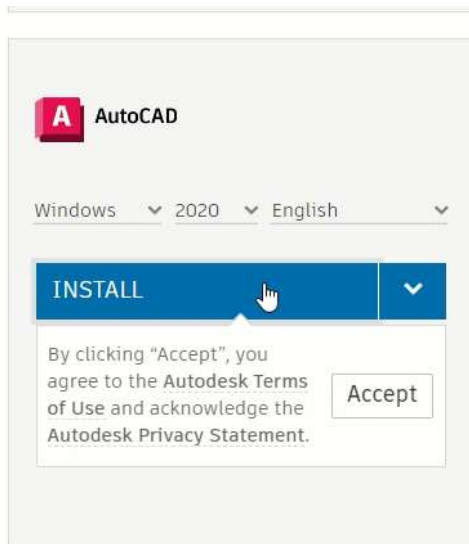
- Transcript
- School-issued confirmation letter
- A copy of your student ID (photo ID not required)

Supported file types: JPEG, PDF, PNG, GIF

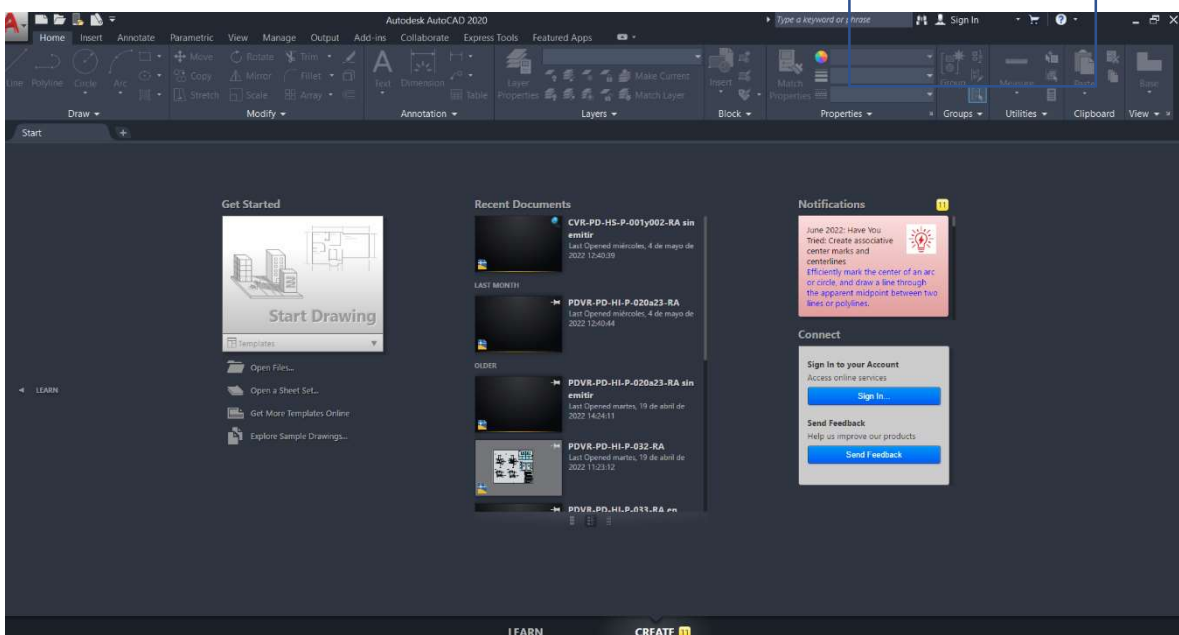
Drag documents here, or browse

NOTE: If your uploaded document is too fuzzy to read, does not show your full and legal name, or shows a name different from the one you used for this Autodesk account, you will not be able to complete the confirmation process. Please do not include any

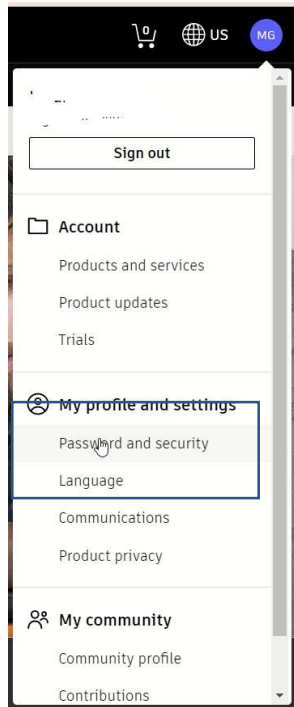
- 9) Luego de que reciben el correo en donde se indica que su identidad como estudiantes fue comprobada, pueden descargar el programa de la lista de programas e instalarlo. Nuestra recomendación es que se descarguen la versión en inglés:



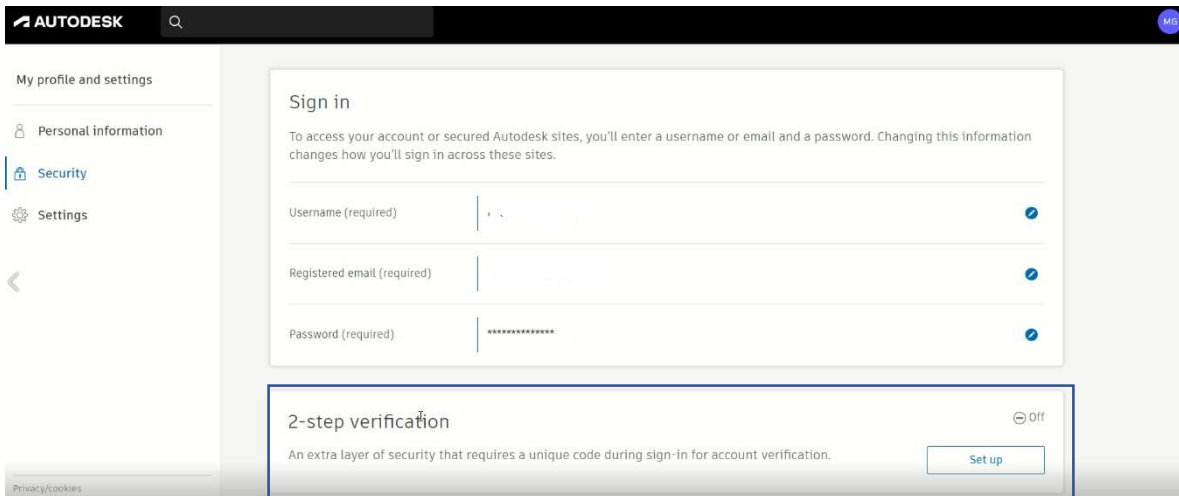
- 10) Una vez instalado el programa deben abrirlo e iniciar sesión con su cuenta en la parte superior derecha de la ventana en donde deben ingresar con su mail y contraseña.



- 11) Es posible que cuando ustedes crearon la cuenta se haya activado automáticamente la autenticación por dos pasos, por lo que cuando ustedes inicien sesión en el programa les pida que ingresen un código de autenticación por medio de una app de celular. Para vincular la cuenta con una App o desactivar este paso deben ir a la parte de "Password and Security" en la página web.



12) Luego entran en “Security” y desde ahí podrán o bien desactivar esta función o bien asociarla a una app. Si desean asociarla a una app deben clickear en “Set up” y les aparecerá un QR que deben escanearlo con la app.



13) Para descargar la app en el celular, en el buscador de apps deben buscar “Microsoft Authenticator”. Una vez instalado el programa, deben seleccionar el “+” en la parte superior derecha, indicar que es “Otra cuenta (Google, Facebook, etc)” y scanear el QR. Les aparecerá unos 6 números que cambian cada cierto tiempo y esos son los números que deben incorporar en el autocad cuando se los pida.



¿Está listo para agregar su primera cuenta?



Agregar cuenta

¿Ya tiene una copia de seguridad?
Inicie sesión para recuperar la cuenta.

Iniciar recuperación



Authenticator



Contraseñas



Direcciones



Credenciales