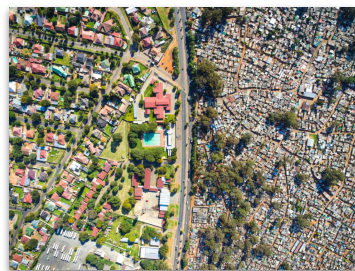


Financiamiento del Estado

Desarrollo Económico

FACULTAD DE INGENIERÍA UBA

Introducción



Objetivos de la clase



Comprender las **distintas formas** en las que se puede financiar un Estado



Poder discutir las **ventajas y desventajas** de cada una de ellas



Tener una noción general de cada forma de financiamiento en la **Argentina**

Distintas fuentes de financiamiento

Impuestos y tasas

Deuda

Emisión

Venta de activos

Distintas fuentes de financiamiento

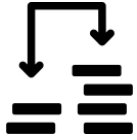
Impuestos y tasas

Deuda

Emisión

Venta de activos

Impuestos y tasas: Conceptos clave



¿Cómo dependen del **ingreso**?: Progresivos vs regresivos



¿Quién los **paga**? Directo (ganancias, bienes personales) vs indirecto (IVA, combustibles)



¿Quién los **cobra**? Nacionales (ganancias, IVA, retenciones a exportaciones) vs provinciales (IIBB, regalías) vs municipales (ABL, tasas a comercios)



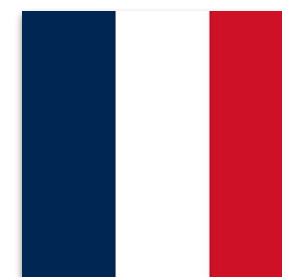
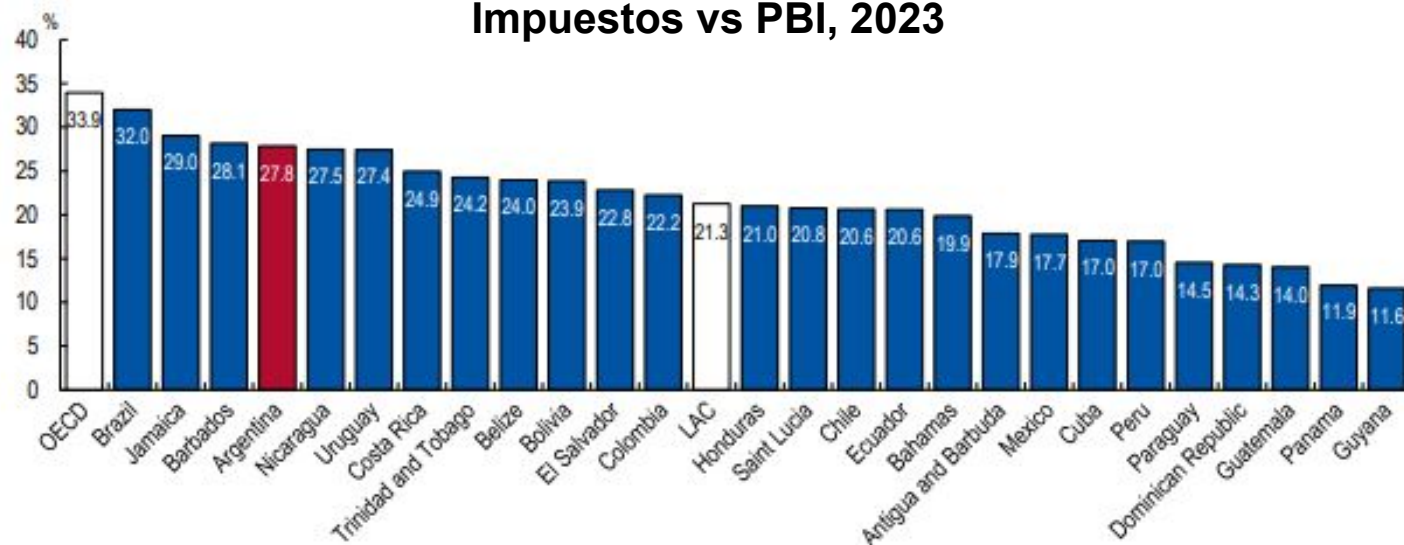
¿**Para qué** son? Fiscales (recaudar en general -IVA-) vs parafiscales (para algo en particular -cargas sociales-)



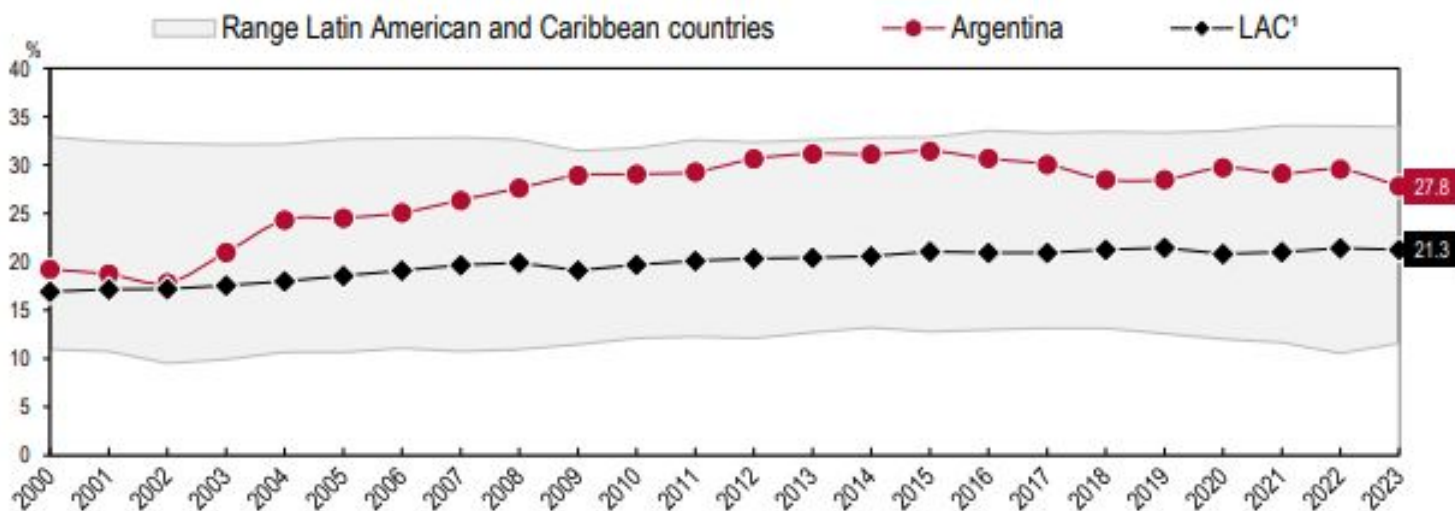
¿Cómo incentivan o desincentivan **comportamientos**? Cigarrillos / Importación de productos terminados, piezas, maquinaria usada o nueva / IIBB

Impuestos y tasas en Argentina

Impuestos vs PBI, 2023

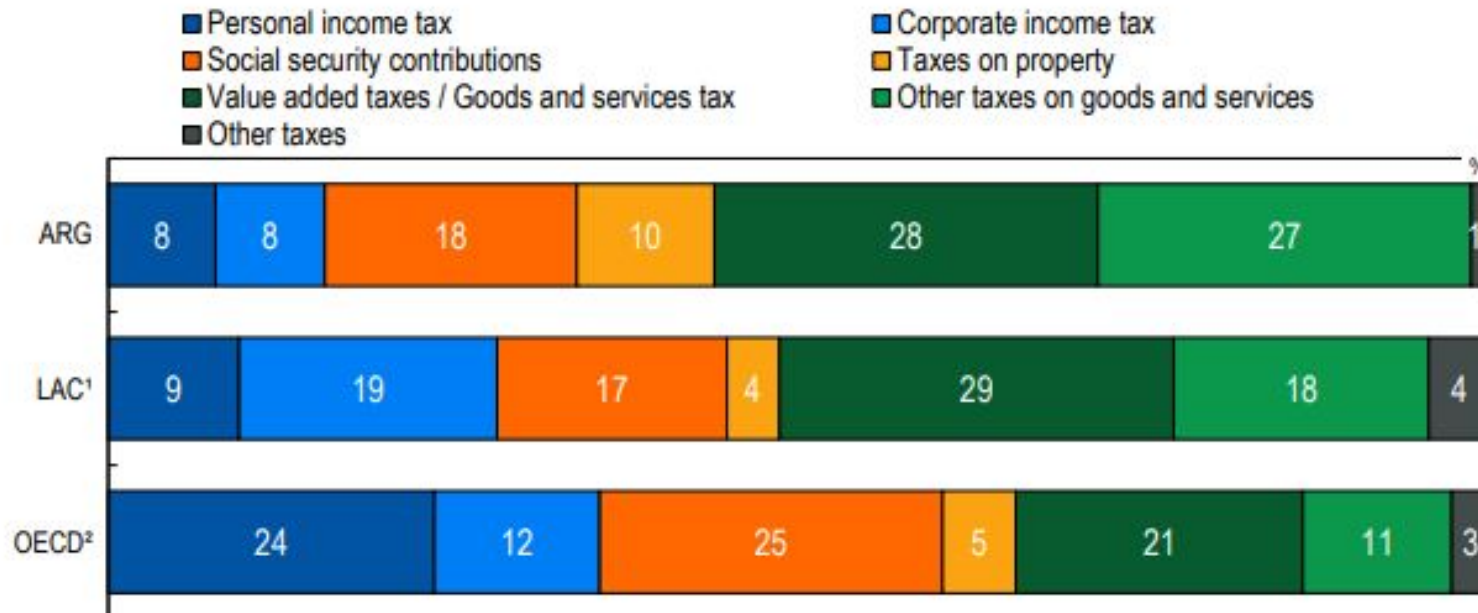


45%



43%

Impuestos y tasas en Argentina



83%

nacionales

17%

provinciales /
municipales

¿Qué problemas tiene la estructura impositiva actual?

Algunos son:

- Alta evasión
- Ingresos Brutos
- Poco progresivo
- Alta complejidad (165 impuestos/tasas totales)
- Malas contraprestaciones

Distintas fuentes de financiamiento

Impuestos y tasas

Deuda

Emisión

Venta de activos

Deuda: Conceptos clave



¿**Quién** la otorga?: Entes privados (extranjeros / locales) vs Organismos Multilaterales (FMI / otros)



¿**Para qué** la otorga? Proyectos puntuales vs “libre disponibilidad”



¿Qué **instrumento** se usa? Bonos y letras (en ARS o USD) vs préstamo directo



¿Qué **plazo** tiene? Corto plazo vs largo plazo



¿Qué **ley** aplica? Tribunales locales vs extranjeros (Nueva York)

Distintas fuentes de financiamiento

Impuestos y tasas

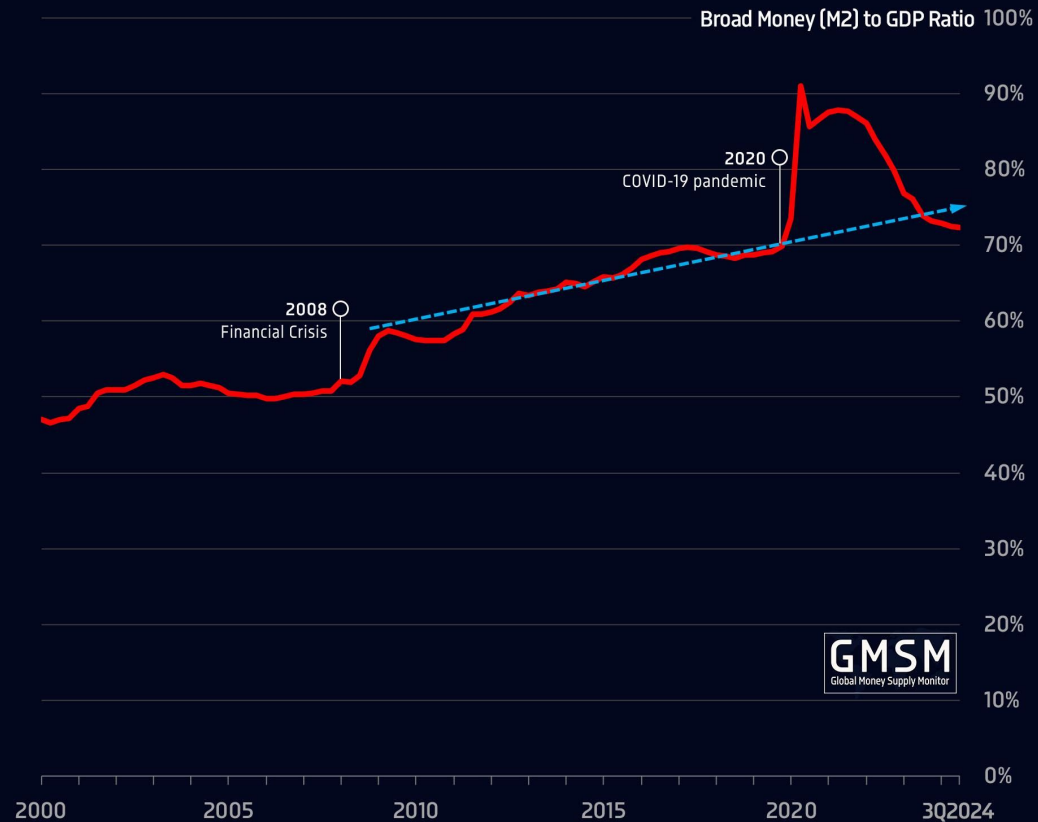
Deuda

Emisión

Venta de activos

¿Toda la emisión es mala?

U.S. M2 MONEY SUPPLY TO GDP RATIO RETURNS TO PRE-PANDEMIC LEVELS

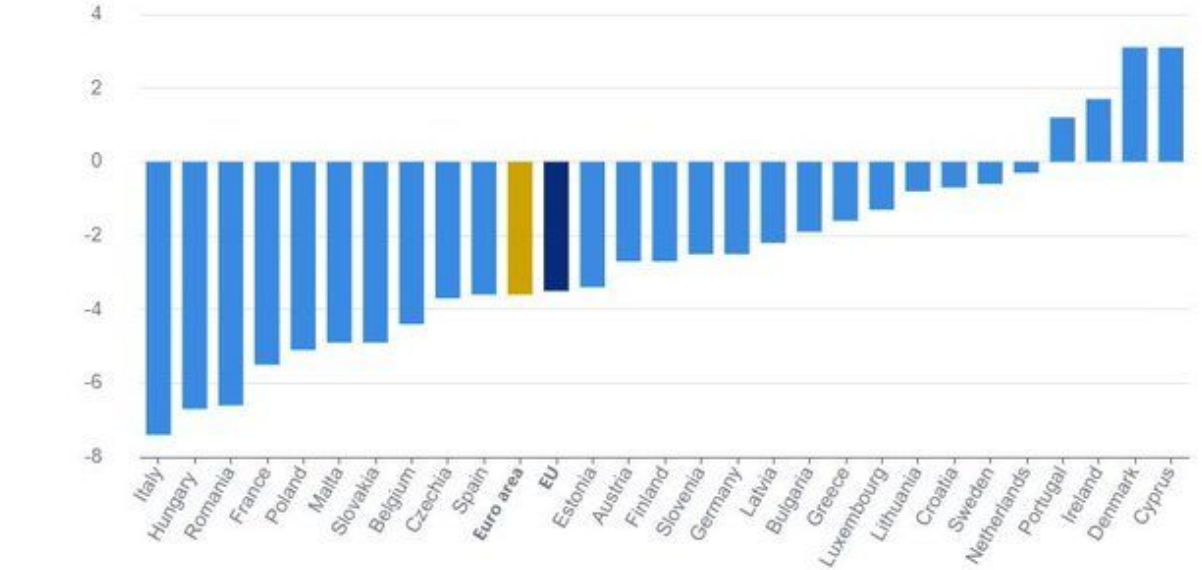


Sources: Federal Reserve, BEA

www.econovis.net @econovisuals EV

¿El problema es el déficit?

Government deficit / surplus in the EU Member States in 2023 (% GDP)



eurostat



¿Qué pasa en Argentina?

Emisión monetaria para financiar el déficit fiscal y cuasifiscal

ACUMULADO 12 MESES, EN % DEL PIB, 2005-2023

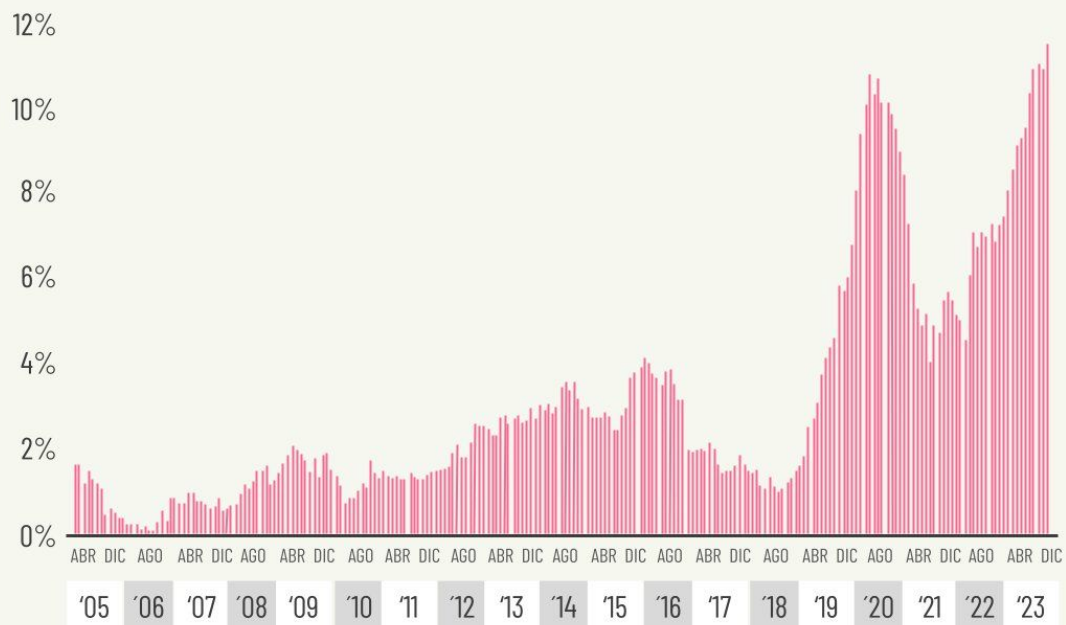
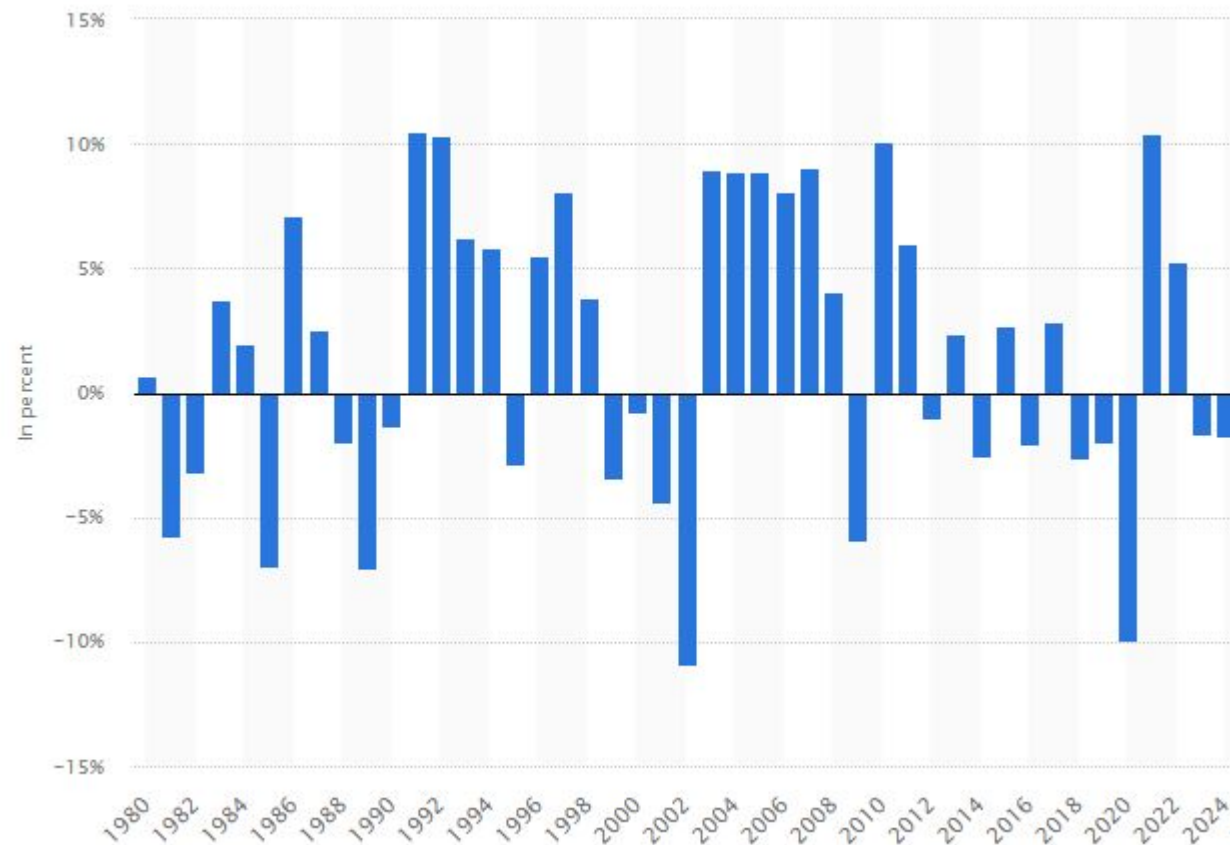


Gráfico: OJF & Asociados con base en BCRA

@arg_endatos @argentinaendatos

PBI: variación interanual (%)



Fuente: statista.com

Distintas fuentes de financiamiento

Impuestos y tasas

Deuda

Emisión

Venta de activos

Empresas públicas: ¿Sí o no?



Competencia

Sector energético - '90s:

- Variedad de empresas en generación, transporte y distribución
- Ente regulador (ENRE)
- Ente administrador (CAMMESA)

VS

Ingresos inmediatos

Ferrocarriles Argentinos / YPF / Aerolíneas Argentinas - '90s:

- Valores irrisorios
- Falta de control sobre su operación -> deterioro del servicio
- Costos para el Estado en el mediano plazo

¿Cómo se financia el Estado?

¿En qué piensan al escuchar “política”?

¿Puede hablarse de desarrollo económico sin hablar de política?

¿Cómo deben enseñarse las cuestiones políticas?

iGracias!